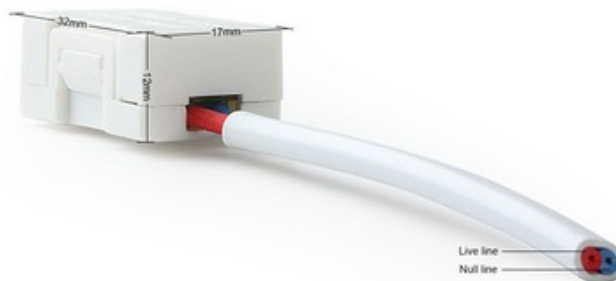


Výkonový rozsah dotykových vypínačov vyžaduje minimálny výkon spínaného svietidla 15W. Nakoľko moderné LED svietidlá častokrát nedosahujú uvedený minimálny výkon, je nutné dotykové vypínače vybaviť špeciálnym adaptérom, ktorý zaručí ich 100% funkčnosť aj pre výkony pod 15W.



#### **Zapojenie LED adaptéra do svetelného okruhu:**



V prípade objednania s akýmkoľvek dotykovým vypínačom z našej ponuky Vám uvedený adaptér zašleme zadarmo. Počet bezplatne dodateľných adaptérov = počet objednaných vypínačov. Ak napr. objednáte 10ks vypínačov, máte nárok na bezplatné dodanie 10ks LED adaptérov.

Cena za LED adaptéry Vám bude odpočítaná z faktúry. Objednávkový systém e-shopu nám žiaľ neumožňuje automatické odpočítanie ceny na základe počtu vypínačov. LED adaptéry zadarmo je nutné objednávať v rámci jednej objednávky s vypínačmi, tzn. nie je možné ich objednať dodatočne po odoslaní objednávky.